



伝統の
手作りかるた

伝統の
手作りかるた

大石天狗堂は寛政12年(1800年)創業のかるたの老舗。
小倉百人一首に代表されるかるたをはじめ、
囲碁・将棋などを通じて、日本の伝統美・日本の心・
京の雅と遊びを現代に伝えています。

代表取締役 前田直樹



Japan.
Tax-free
Shop

免税店/免税店/면세점



株式会社大石天狗堂

〒612-8082 京都府京都市伏見区両替町2丁目350-1

TEL : 075-603-8688

FAX : 075-603-8677

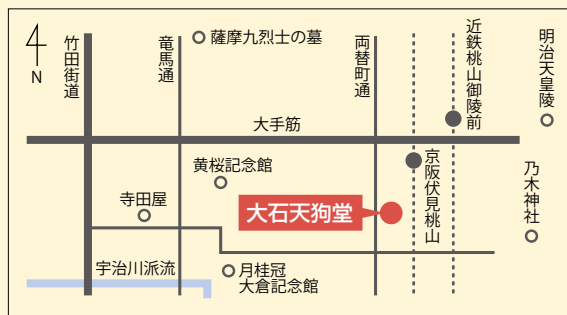
E-Mail : info@tengudo.jp

URL : <http://www.tengudo.jp/>

営業時間：月～金曜 9:00～18:00

土曜 10:00～17:00

日曜・祝日：休業



寛政12年（1800年）創業。
日本の伝統美・日本の心・京の雅と遊びを現代に伝えています。

「百人一首」「花かるた」 日本のかるたを作り続けて220余年

毎年1月、滋賀県は天智天皇ゆかりの近江神宮にて、当店より奉納された百人一首で「かるた始めの儀」が行われます。また、1月初旬、おなじく近江神宮にて競技かるた日本一を決める名人戦・クイーン戦が（一社）全日本かるた協会によって開催されます。

明治36年、当時の百人一首は草書体で書かれたものがほとんどで、一組一組の書体が違っていました。競技かるたにおいて、その書体の違いは試合の不公平を生じかねないとして、黒岩涙香氏の提唱で活字体の百人一首が作られ、全国の競技かるた共通の百人一首として使用されることになりました。現在、当店の小倉百人一首「標準」が（一社）全日本かるた協会の唯一の公認かるたとして、全国のかるた会で使われています。



目次

光琳かるた	1
源氏歌かるた	3
板かるた	3
小倉百人一首 裏貼り仕上げ	4
競技かるた	5
大石天狗堂オリジナル雑貨	6
小倉百人一首 普及品	7
かるた各種	9
その他商品	10
花かるた	11

光琳かるた

長い間、幻の百人一首とされてきました、尾形光琳筆「小倉百人一首」が、近年に京都で発見されました。この逸品を大石天狗堂が復刻。印刷は決して変色しない高精細シルクスクリーン印刷をほどこし、ベテランの職人が一枚一枚うすい金彩紙の裏紙で仕上げました。また百首のうち最初の天智天皇と最後の順徳院の札上下四枚には、光琳の署名(法橋光琳)と落款をそのままに再現いたしました。(※完全復刻版のみ)
琳派の巨匠ならではの華麗な美の世界がお手許で長きに渡ってお楽しみいただけることでしょう。



尾形光琳

「幻のかるた」
尾形光琳筆「小倉百人一首」を
職人技で復刻



裏貼りの工程(へり返し)

金彩紙を使った裏貼りの工程は極薄の金彩紙だけに細心の注意と長い経験が必要となり、熟練した職人のみができる技といえます。



かるた四枚の裏には光琳の署名と落款

「法橋光琳(ほっきょうこうりん)」法橋上人の略。画家、芸術家に与えられる仏教界の最高の称号であり、光琳は好んで使っていました。



写真入り解説書

同志社女子大学 吉海直人教授監修による写真入りの詳細な和綴じ本の解説書を添えてお届けします。

光琳かるた

132,000円(税込) JAN4966145082089

江戸中期の代表的な画家のひとり、尾形光琳が描いた百人一首を再現。読札には歌仙絵と歌の上の句が、取札には草花や歌意に即した絵が金地に朱や群青で鮮やかに描かれています。読札、取札ともに帙に収め、桐箱に入っています。金彩紙を一枚一枚手貼り仕上げた、百人一首の最高級品です。
サイズ 札:91×63mm
セット内容 読札・取札(各100枚)
帙(チツ)箱、桐箱、写真入り解説書(和綴じ本)、防虫香



光琳かるた 和紙仕上げ 琳派400年特別仕様版

60,500円(税込) JAN4966145082157

光琳かるたの豪華さはそのままに、越前和紙に金銀砂子振りを施した裏紙を使った特別製の光琳かるたです。

サイズ 札:91×63mm

セット内容 読札・取札(各100枚)

布張り製紙ケース、桐箱、写真入り解説書(和綴じ本)、防虫香



光琳かるた専用額

41,800円(税込)

当店の最高級品である光琳かるたを額装としてお楽しみいただける専用額です。お好みの札を6枚(3対)飾ることができます。
※かるたは商品に含まれません。
サイズ 本体:37.5×72.5×2.3cm

源氏歌かるた

日本が世界に誇る偉大な文化遺産「源氏物語」の中から和歌をモチーフにした典雅な歌かるたです。

源氏歌



源氏歌かるた

66,000円(税込) JAN4966145082102

古典文学の原点、『源氏物語』の各巻より一首の和歌を選び、その風景をかるたに収めました。上の句と下の句が絵札と字札に分かれ、金彩紙で仕上げました。

源氏香図も題と共に描かれていますので、香道にもお使いいただけます。

サイズ 札：91×62mm

セット内容 読札・取札(各54枚)

帙(チツ)箱、桐箱、源氏歌かるたの解説(和綴じ本)

【源氏物語歌かるた】にリニューアルしました。

板かるた

小倉百人一首 板かるた 創業220周年愛蔵版

19,800円(税込) JAN4966145081334

会津若松で生まれ、北海道で愛されている板かるたを京都の老舗・大石天狗堂が仕立てました。

■標準(競技用)読札がセットに
(一社)全日本かるた協会が唯一公認している、大石天狗堂製競技用百人一首・標準の読札をセットにしました。
本格的な裏貼り仕上げです。

※板かるたは天然木を使用しているため、一つ一つ色合いが異なります。

サイズ 取札：91×63mm 読札：73×52mm

セット内容 取札：板かるた(100枚) 読札：標準(100枚)

小倉百人一首解説書、桐箱、化粧箱

※在庫限り



小倉百人一首

裏貼り仕上げ

当店では創業当時、まだかるたとして耐えうる強度の厚紙を創る技術がなかった時代、薄い和紙を何枚も貼りあわせて厚紙にしていました。そして、仕上げに裏から一枚の和紙を貼り、折りこんで縁を作るという技術が生み出されました。それが裏貼り仕上げという製法の始まりです。この製法で作られたかるたは少し反り、丈夫で見た目も美しくなります。

時雨

19,800円(税込) JAN4966145081235

江戸時代末期に活躍した大和絵師、冷泉為恭が品格の高い平安貴族を意識して微細な筆法で描いた水墨画風の百人一首を復刻しました。

一般の百人一首より一回り大きく、読みやすい草書体を使用しました。

金銀砂子振りした高貴な柿色の越前和紙で裏貼り仕上げし、桐箱に収めています。

サイズ 札：82×58mm

セット内容 読札・取札(各100枚)

小倉百人一首解説書、桐箱



吉野

14,850円(税込) JAN4966145081075

金銀砂子振りされた濃緑の越前和紙で裏貼り仕上げしました。

桐箱入りで、ご家庭ではもちろんご贈答用としても喜ばれております。

サイズ 札：73×52mm

セット内容 読札・取札(各100枚)

小倉百人一首解説書、桐箱



桂川

9,900円(税込) JAN4966145081228

時雨の美しさそのままに、金銀砂子振りされた濃紺の越前和紙で裏貼り仕上げしました。丈夫な紙化粧箱に収めています。

サイズ 札：82×58mm

セット内容 読札・取札(各100枚)

小倉百人一首解説書、紙化粧箱

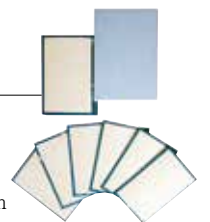


百人一首を素材として、書道の美の世界をお楽しみいただけます。

白札 50枚入

3,850円(税込) JAN4966145081266

書道などにお使いいただける、無地の札です。表は鳥の子和紙で、裏は銀砂子の和紙を使用し、一枚ずつ手で仕上げられています。化粧箱入。バラ売可。サイズ 札：90×60mm



競技かるた

当店は(一社)全日本かるた協会が唯一公認している競技用百人一首を製造しております。このページは競技かるたをされている方、これから始めようという方にピッタリの商品をピックアップして紹介しております。



標準 読札・取札

セット 6,600円(税込) JAN4966145081143

各 3,300円(税込) 読札 JAN4966145081167 取札 JAN4966145081150

競技用百人一首の札。名人戦・クイーン戦をはじめ、全国のかるた協会で使用されています。昔ながらの裏貼り仕上げで、適度な反りがあるため札が取りやすいのが特徴です。読札、取札それぞれ別売になります。取札には競技で役立つ早取り法付き。

札の裏面にはかるた会等の名前やかるた競技に必要な番号を印刷することができます。(100組以上)
 読札 サイズ 札:73×52mm / セット内容 読札(100枚)、紙箱
 取札 サイズ 札:73×52mm / セット内容 取札(100枚)、早取り法、紙箱



きまり字かるた

1,870円(税込) JAN4966145082041

初心者でも百人一首を暗記している人と同じ様にかるたが早く取れる様、取札にきまり字を大きく薄く印刷し工夫された百人一首です。百人一首専用の緑色厚紙を使用しています。サイズ 札:75×52mm
 セット内容 読札・取札(各100枚) 小倉百人一首解説書、紙箱

読み方かるた

1,320円(税込)

競技かるたの読み方が練習できるかるたです。伸ばすところ、続けて読むところなどが分かりやすく書いてあるので、自然に読み方を覚えられます。※令和2年4月改訂版に対応
 サイズ 札:75×52mm
 セット内容 読札(100枚)、序歌(1枚) 説明書、紙箱



百人一首暗記カード

220円(税込) JAN4966145080061



百人一首の上の句と下の句がそれぞれ表、裏面に書かれているカードです。決まり字もわかるようになっておりバラバラにできてカードリングでまとめられるので、英単語の暗記カードと同じ感覚でお使いいただけます。

小倉百人一首朗詠CD

1,650円(税込) JAN4966145087039

(一社)全日本かるた協会の専任読み手の吉川光和氏朗詠CDです。

※在庫限り



大石天狗堂オリジナル雑貨



シャープペンシル (散し札・唐紅)

各 330円(税込)

競技用かるた『標準』の札をちりばめた【散し札】と、在原業平朝臣の歌をイメージした【唐紅】の2種類。個人で使うのはもちろん、かるた大会の景品やおみやげ、記念品にピッタリです。



歌仙

散し札



クリアファイル (散し札・歌仙)

各 220円(税込)

競技用かるた『標準』の札をちりばめた【散し札】と、歌仙が浮き出るデザインの【歌仙】の2種類。個人で使うのはもちろん、かるた大会の景品やおみやげ、記念品にピッタリです。

名入れも承ります。お名前のほかに、大会名や学校名を入れて記念品としてもご好評頂いております。1本から制作可能。

小倉百人一首 普及品

小倉百人一首とは、平安～鎌倉時代の公家・藤原定家を選んだ秀歌撰です。定家は、100人の歌人の優れた和歌を一首ずつ選び、小倉山荘の襖の装飾として色紙を作成しました。後に、小倉山で編纂されたという由来から「小倉百人一首」という通称が定着しました。



小倉山 1,870円(税込) JAN4966145081181

練習用の普及版。最もオーソドックスな百人一首です。百人一首専用の緑色厚紙を使用しています。
サイズ 札:75×52mm
セット内容 読札・取札(各100枚)
小倉百人一首解説書、紙箱

まつかぜ 松風 3,080円(税込) JAN4966145081372

従来の普及版よりも約1.5倍の厚さで、丈夫な作りになっています。手触りもよく、末永くご愛用頂けます。
サイズ 札:75×52mm
セット内容 読札・取札(各100枚)
小倉百人一首解説書、紙箱



新・教育用 3,410円(税込) JAN4966145081358

札の裏に、歌の作者のプロフィールや歌の解説が書かれており、百人一首を参考書なしで学べます。四方染めによって美しく生まれ変わりました。
サイズ 札:75×58mm
セット内容 読札・取札(各100枚)
小倉百人一首解説書

ぶがく 舞楽(朗詠CD付) 3,520円(税込) JAN4966145082058

(一社)全日本かるた協会専任読手による朗詠CD付。CDプレーヤーのランダム機能を使えば毎回違う順番で練習できます。百人一首専用の緑色厚紙を使用しています。
※かるた本体は「小倉山」と同一です。
サイズ 札:75×52mm
セット内容 読札・取札(各100枚)
小倉百人一首朗詠CD、小倉百人一首解説書、紙箱



※在庫限り



きまり字五色二十人一首 読札・取札

セット 2,200円(税込) JAN4966145081297
各 1,100円(税込) 読札 JAN4966145081303 取札 JAN4966145081310

初めて百人一首を見たお子様でも、手軽にかかるた競技が楽しめるかるたです。学校の休み時間やご家庭でのちょっとした短い時間で競技かるたができるように、100枚のかるた札をきまり字別に20枚ずつ5種類に色分けしました。取札の裏には上の句が書かれており、きまり字もわかるようになっておりますので練習にもお使いいただけます。
読札 サイズ 札:75×52mm / セット内容 読札(100枚)、小倉百人一首解説書、遊び方
取札 サイズ 札:75×52mm / セット内容 取札(100枚)



小町 小倉山

小型百人一首 小町 1,870円(税込) JAN4966145081211

「小倉山」の2分の1の大きさのかわいらしい百人一首です。
サイズ 札:52×38mm
セット内容 読札・取札(各100枚)
小倉百人一首解説書

気軽にオリジナルかるたが制作していただけます。

無地かるた 200枚入

1,870円(税込)
JAN4966145081273

手軽に楽しんでいただける、75×52mmの無地の札です。洋紙仕上げ、紙箱入。
サイズ 札:75×52mm

大判無地かるた 100枚入

2,200円(税込)
JAN4966145081327

大きめサイズなのでお子様にもかきやすく、教材にもおすすめです。
サイズ 札:105×74mm



自由に描いてお楽しみいただけます。お子様にもかきやすく、教材にもおすすめです。

■サイズ比較



大判無地

無地

白札(裏貼り)
※P4掲載

かるた各種

『CARTA』はポルトガル語で、「四角い紙でつくられたもの」を意味する言葉です。室町時代末期に伝えられてから現代にいたるまで、かたちにとられる事なく多くの人に親しまれています。



ことわざかるた +日本列島地図パズル

1,320円(税込) JAN4966145080030

かわいい絵のかるたで遊びながら日常生活にも役立つ大切なことわざを学べます。かるたの裏は楽しい日本地図パズルになっており地理の学習にも適しています。
サイズ 札:85×58mm
セット内容 読札・取札(各45枚)
日本地図パズル完成図

日本むかしばなしかるたCD2枚付 2,090円(税込) JAN4966145080047

こどもに伝えたい45のお話。日本昔ばなしがかるたになりました。45種類のお話からできており、お子さんに教えてあげながら楽しめます。また付属のCDにはかるたの言葉ではなく物語全て、45話2時間半以上収録されており、かるたの文言だけではわかりにくい話も内容がわかるようになっています。
サイズ 札:85×58mm
セット内容 読札・取札(各45枚)、むかしばなしCD×2



古事記かるた

1,760円(税込) JAN4966145080054

楽しく遊んで学ぼう古事記かるた。解説書付きですので小学生から大人まで幅広い年齢の方にお楽しみいただけます。
サイズ 札:85×58mm
セット内容 読札・取札(各50枚)、解説書



江戸いろはかるた

1,320円(税込) JAN4966145080016

「犬も歩けば棒にあたる」などのことわざでおなじみのいろはかるたです。
サイズ 札:85×58mm
セット内容 読札・取札(各45枚)、解説書

その他商品

額装 花札

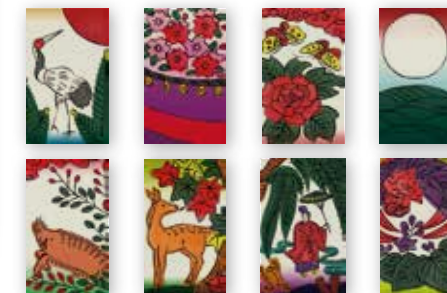
花札の老舗・大石天狗堂が花札をアートとして楽しめる額装を作りました。



額装花札

花札アート 8枚・額1面 9,350円(税込)
額単体 3,960円(税込)

京都工芸繊維大学中野研究室と提携し、描き下ろしたオリジナルの図案です。花札の代表的な図柄8枚セット。
サイズ 額:30.6×39.7×2.2cm
セット内容 花札アート(8枚)・額

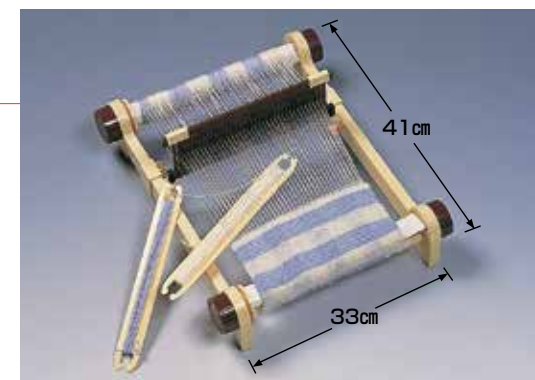


卓上手織り機 (織巾22cm)

6,050円(税込) JAN4966145086018

気軽に、手軽に自宅で織物が楽しめる卓上手織り機です。組立て式。幅22cmまでの布が織れます。
サイズ 本体:41×33×高さ10cm
セット内容 本体、アテ紙、杼(3本)、毛糸(2個)、取扱説明書

組立てから織を始めるまでの動画をご覧ください。ようになりました。



広重の浮世絵 東海道五十三次 双六福笑いセット 1,100円(税込) JAN4966145085103

広重の浮世絵版画を使った美しい東海道五十三次の双六と福笑い(おかめ)のセット。



かるたシール

132円(税込) 百人一首 JAN4966145089323
花かるた JAN4966145089293

当店オリジナルのかるたを切手大のシールにしました。百人一首シール・花かるたシールの2種。

花かるた

一組48枚の札には、1月から12月までを4枚ずつ花鳥風月で表しています。「花札」とも呼ばれ、近年ジャパニーズアートとしても注目されています。

うんすんかるた

16,500円(税込) JAN4966145084168

最新のシルクスクリーン版画技術で復刻した、うんすんかるた。木版手摺りの持つやわらかい色彩と細密な絵柄を再現しました。
サイズ 札：69×45mm
セット内容 札(75枚)、解説書、桐箱



総理大臣の花かるた(桐箱入)

赤 JAN4966145084250
[赤・黒]各 7,700円(税込) 黒 JAN4966145084281

初代総理大臣伊藤博文公が、明治の初期、当店に作らせた特製の花かるた。一般の花かるたよりかなり大判で、花かるた独特の絵柄が緻密に美しく描かれています。
サイズ 札：81×51mm / セット内容 札(48枚)、桐箱



花札 金天狗 赤 JAN4966145084199
[赤・黒]各 2,200円(税込) 黒 JAN4966145084014

創業以来変わらぬ製法でお作りしている定番の花札です。
サイズ 札：54×33.5mm / セット内容 札(48枚)、ブラケース

京都花札

2,200円(税込) JAN4966145084298

京都×花札。京都の名産・名所がすべての札に盛り込まれたオリジナル花札。通常の花札としてはもちろん、オリジナルルールを作って遊べます。お土産にもピッタリです。
サイズ 札：54×33.5mm
セット内容 札(48枚)、紙箱

デザイン：京都工芸繊維大学 中野デザイン研究室



花札 四季

[黒] 880円(税込) JAN4966145084069

断裁仕上げのお手頃な花札です。
サイズ 札：54×33mm / セット内容 札(48枚)、ブラケース



お通り男史 浄化花札(東西組・南北組)

東西組(赤) JAN4966145084335
各 3,300円(税込) 南北組(黒) JAN4966145084342

京都を舞台にした「お通り男史」の物語が、可愛い花札になって登場！京都の通りごとに通神(とおりがみ)があり、縦(南北組)と横(東西組)の通りの2種類があります。
サイズ 札：54×33.5mm / セット内容 札(48枚)、紙箱



© 2020「お通り男史」原作製作委員会

妖怪大戦争ガーディアンズ花札

3,300円(税込) JAN4966145084359

2021年公開の大ヒット映画「妖怪大戦争ガーディアンズ」が花札になって登場！映画に出て来た妖怪たちのかわいらしい花札です。
サイズ 札：54×33.5mm / セット内容 札(48枚)、ブラケース



©2021『妖怪大戦争』ガーディアンズ

復刻地方札

金時花

4,180円(税込) JAN4966145084304

中国、四国地方で使われていた花札です。鬼札に金太郎の絵が描かれているのが名前の由来だと言われています。
サイズ 札：53×32mm / セット内容 札(49枚)、桐箱



株札

4,180円(税込)

JAN4966145084137

近畿地方で使われている株札の一種。黒い太線(棍棒)の絵柄が特徴です。
サイズ 札：54×32.5mm
セット内容 札(40枚)、桐箱



越後花

4,180円(税込)

JAN4966145084274

越後地方(現在の新潟地方)で使われていた花札。現在の花札より古いデザインで、金・銀を使用した鮮やかな色彩が特徴です。
サイズ 札：54×33.5mm
セット内容 札(49枚)、桐箱



越後小花

4,180円(税込)

JAN4966145084311

越後花と同様現在の新潟地方で使われていた謎が多い花札。通常の花札よりも一回り小さく、鬼札と呼ばれる札が3枚あります。
サイズ 札：44×29mm
セット内容 札(52枚)、桐箱



さくら川

4,180円(税込)

JAN4966145084328

北陸地方で遊ばれていた花札。赤と黒の独特のデザインが特徴です。
サイズ 札：51×31mm
セット内容 札(48枚)、桐箱

